

LISCA

PRIMAVERA-ESTATE 2023

Raffinatezza
femminile

Quando fa
freddo in estate

Qualcosa di audace

Camicia in
spiaggia e in ufficio

Saluti dalla Thailandia

Il corpo perfetto
per la spiaggia



INDONESIA

REGGISENO
B, C, D 36-42
SLIP
36-42

COPERTINA

INDONESIA

INTERO
B, C, D 36-42

COPERTINA POSTERIORE

OLBIA

REGGISENO
S-L
SLIP
S-L

NAPOLI

REGGISENO
S-L
SLIP
S-L

Priorità

Quando è stata l'ultima volta che avete fatto un bilancio della vostra vita? Quando avete osservato la vostra quotidianità ed analizzato ciò che vi dà felicità e quello che vi rende difficile alzarvi dal letto la mattina? Quando è stata l'ultima volta che avete fatto il punto sulle vostre speranze e sulle vostre paure, sui vostri sogni e sui vostri impegni? E che avete ammesso onestamente la vostra situazione?

Al giorno d'oggi siamo costantemente alla ricerca di obiettivi, risultati ed aspettative, spesso stabiliti da altri. Che si tratti della nostra famiglia, dei nostri capi e colleghi o della società con i suoi standard e la sua falsa "normalità". E nella continua battaglia per essere abbastanza bravi, abbastanza perfetti, troppo spesso dimentichiamo noi stessi. Permettiamo agli altri di farci definire i nostri ideali. E poi all'improvviso ci rendiamo conto che non abbiamo più la scintilla negli occhi, che siamo sempre stanchi, che nessun risultato ci rende felici. Forse allora è arrivato il momento di guardarsi dentro e di diluire ancora una volta i desideri, gli ideali ed i bagliori che un tempo ci spingevano ad andare avanti. È arrivato il momento di guardare di nuovo avanti... è proprio adesso.

Non aspettate di essere colti dalla noia o dalla malattia. Fate un bilancio della vostra vita e ridefinite le priorità. E mettete voi stesse al primo posto. I vostri desideri. I vostri ideali. Nessun senso di colpa se chi vi sta intorno non è d'accordo. Vi piace il vostro lavoro e siete felici di svolgerlo anche nel weekend? Bene. Avete a cuore la vostra famiglia e passate tutto il vostro tempo libero ad occuparvi di loro? Eccellente. Vivete per i viaggi e siete disposti a dedicarvi ogni momento ed ogni euro guadagnato? Giusto. Ascoltate voi stessi. E godetevi la vita.

In questo numero presentiamo una collezione per la primavera/estate che non si limita a seguire le tendenze della moda, ma mette al primo posto il nostro comfort. Quindi scoprite i nuovi arrivi e scegliete quelli che vi fanno sentire complete. Perché è così che siete.

IN COPERTINA: bikini Lisca - Indonesia **FOTOGRAFIA IN COPERTINA:** Maja Ratajč **EDITORE:** Lisca, d. o. o., Prešernova 4, 8290 Sevnica, Slovenia, www.lisca.com

REDAZIONE: Tamara Busar, Ana Jazbec, Barbara Pungerčič Puntar, Maja Ratajč, Eva Šircelj, Yashvi Ashar **GRAFICA:** Nejc Romih **FOTOGRAFIE:** Maja Ratajč, Mimi Antolović, Boris Grozdanič Gorjan **TRADUZIONI:** Imperata sudski tumači i prevoditeljji, Maceljaska 7, Zagreb, Croazia **REVISIONE LINGUISTICA:** Paolo Cinelli

L'editore si riserva i diritti di produzione e distribuzione.

La copia e la riproduzione sono consentite solo previa autorizzazione dell'editore. La pubblicazione Lisca è gratuita.

**Raffinatezza
femminile**



**Camicia in
spiaggia e
in ufficio**

**Nessun
ferretto**



Riciclato

**Come
nascondere
il seno**



**# Saluti dalla
Thailandia**

**Quando
fa freddo
in estate**



**Il corpo
perfetto per
la spiaggia**

**Qualcosa
di audace**



Pareo



VENUS
REGGISENO
B, C, D, E 75-85
SLIP
36-44

LISCA SELECTION

RAFFINATEZZA
FEMMINILE

LISCA



VENUS
REGGISENO
A, B, C 70-85
SLIP
36-44

Questa volta, la collezione Lisca Selection ci sfida ad osare e a mettere in risalto quelle qualità femminili che troppo spesso vengono ignorate nel mondo moderno: grazia, morbidezza e tenerezza. Perché il mondo ha bisogno di calda energia infusa di amore.

CAPI ESSENZIALI

Questo completo in pizzo unisce l'elemento vintage più classico alla ricercatezza ed al comfort più assoluto dovuto alla mancanza del ferretto.



DIONE
REGGISENO
B, C 70-85
SLIP
36-42
REGGICALZE
36-42
HOLD UP 15
AUTOREGGENTI
3-S/M, 4-M/L

PRIMAVERA-ESTATE 2023

DIONE

BODY
36-44



DIONE

REGGISENO
A, B, C, D 70-85
SLIP
36-44



DIONE

REGGISENO
B, C, D 75-85
SLIP
36-44
VESTAGLIA
S-XL



VENUS
REGGISENO
B, C, D 70-85
SLIP
S-L

LISCA



VENUS

TOP
S-L
SLIP
S-L

La moda primaverile si ispira a dettagli sottili che enfatizzano la seduzione: ricami mistici, tulle discreti e quasi impercettibili, spalline sottili e l'intramontabile trasparenza. Il giusto equilibrio tra i modelli più famosi che già conosciamo e le novità che non riusciremo ad ignorare.



VENUS
REGGISENO
B, C 75-90; D, E, F 70-85
SLIP
36-46

PRIMAVERA-ESTATE 2023

LISCA FASHION
Energica,
fresca
e femminile



LIV
REGGISENO
B, C, D 75-95
SLIP
36-46
VESTAGLIA
S-XL

LISCA

LAURA
REGGISENO
B, C, D 75-95; E, F 70-90
LILLY
PIGIAMA
S-2XL



Energica ed autonoma. Una donna cosciente di ciò che vuole e che esige dalla sua lingerie non solo comfort ed una perfetta vestibilità, ma anche eleganza femminile e freschezza.



LILLY
REGGISENO
B, C, D, E 75-95
SLIP
38-46



LEONIE
REGGISENO
B, C, D, E 75-95
SLIP
36-44



LAURA
CAMICIA DA NOTTE
S-XL



LEONIE
REGGISENO
A, B, C, D 75-95
SLIP
38-46



LAURA
REGGISENO
A, B, C 70-85
SLIP
36-44

LIV
PIGIAMA
S-2XL



È la donna che ha ispirato la collezione Lisca Fashion, che in questo caso punta sull'energia - con colori forti come il rosa elettrico (uno dei colori fashion della stagione) ed il blu porcellana; stampe floreali uniche e lussuosi ricami multicolori, che saranno una delle principali tendenze moda della primavera. Puoi scegliere tra il minimalismo contemporaneo, definito da eleganti righe e fuscicche intrecciate, e il romantico pizzo o ricamo, che si ispira allo splendore delle piante botaniche e gioca con la mistica della traslucidità e dell'opacità. L'equilibrio perfetto tra il romanticismo sontuoso e la disinvoltura giovanile per ogni figura femminile (dalla A alla F).

LIV
REGGISENO
A, B, C 70-85
SLIP
36-42



Lisca Cheek

Leggerezza senza filtri

POSH
REGGISENO
A, B, C 70-85
SLIP
36-42

LISCA



POSH
REGGISENO
B, C, D, E 70-90
SLIP
36-46
VESTAGLIA
S-XL

Quando ci mancano il calore del sole ed i profumi inebrianti di un giardino fiorito. Quando abbiamo bisogno di vibrazioni positive. Quando vogliamo sentirci spensierate e gradevoli nella nostra pelle, anche senza filtri.

CAPI ESSENZIALI

Lo stile di vita casalingo ed i richiami allo sport si fondono nel reggiseno lounge. Comodo, con un design sostenitivo privo di cuciture e creato con un tessuto particolarmente elastico, questo reggiseno preformato senza ferretto della collezione Lisca Cheek è un must per chi ricerca comfort e sostegno.



SMOOTH
REGGISENO
B, C, D 70-85
SLIP
36-42

HAPPYDAY

TOP
S-XL
SLIP
S-XL



POSH
MAGLIETTA
S-XL



POSH
REGGISENO
A, B, C 70-85
SLIP
36-44



SMOOTH
REGGISENO
XS-L
SLIP
36-42

LISCA

POSH
PIGIAMA
XS-XL



La collezione Lisca Cheek per la primavera-estate 2023 è caratterizzata da leggerezza, comfort e romanticismo, che si ritrovano nell'ampia gamma di modelli in materiali naturali (lingerie, pigiami e T-shirt) e nei reggiseni sempre attuali, compresi quelli senza sostegno. Sebbene la collezione sia all'insegna del comfort, i modelli sono arricchiti da motivi floreali di tendenza, contrasti bicolore e pizzi vintage.

SMOOTH
CAMICIA DA NOTTE
S-XL

Vi sentite bene? Sì, grazie!

RELAX
REGGISENO
B, C, D, E 70-90; F 70-85



RELAX
SLIP
S-2XL

Siete pronti a rimettere in moto il vostro corpo? Probabilmente all'inizio sarà un po' più lento, ma ogni giorno la differenza nella forma fisica e nel benessere sarà più evidente.

E, sapete... la migliore motivazione per farlo è l'intimo nuovo che indossate.

Che si muove con voi e tiene fermo il seno. Che renderà felice la vostra pelle.

Intimo sportivo.



RELAX
TOP
S-XL
PANTALONI
S-XL

NESSUN FERRETTO

Nelle scorse stagioni, era quasi impossibile evitare di parlare di reggiseni senza ferro. Abbiamo imparato ad amarli, soprattutto perché donano maggiore comfort e meno costrizione, con lo stesso livello di vestibilità, sostegno, romanticismo e seduzione di tutti gli altri reggiseni. Per seni piccoli e grandi, per oziare sul divano il sabato e per flirtare in camera da letto la sera.

Quello che forse non sapete è che esistono diversi reggiseni senza ferro tra i quali poter scegliere: alcuni sono completamente leggeri, altri hanno coppe imbottite, persino un reggiseno push up può essere scelto in versione senza ferro. Ecco alcuni dei nostri preferiti di questa stagione.

IL NUOVO SCOLLO A V SENZA FERRO SOFT

Novità della stagione - con una nuova forma di coppa, uno scollo a V più profondo che vi permetterà di indossarlo sotto i top estivi più aperti. E una scelta fino alla taglia 100.

CAPIS ESSENZIALI

Considerato che l'elemento della comodità sta acquistando sempre più importanza, il nostro reggiseno T-shirt si è evoluto in una versione priva di ferretto.

LAURA

REGGISENO
A, E 75-95; B, C, D 75-100

SLIP
38-46



LIV
REGGISENO
A, B, C 70-85

TRIANGOLO SENZA FERRO IMBOTTITO

Perché amate il triangolo, ma vi sentite più sicure con una coppa imbottita, sapendo che in questo modo i vostri capezzoli non si noteranno.



SMOOTH
REGGISENO
B, C, D 70-85



MODELLO SPORTIVO IN COTONE

Ottimo quando indossi la t-shirt preferita e sai di essere comunque perfetta. Proprio come sei.

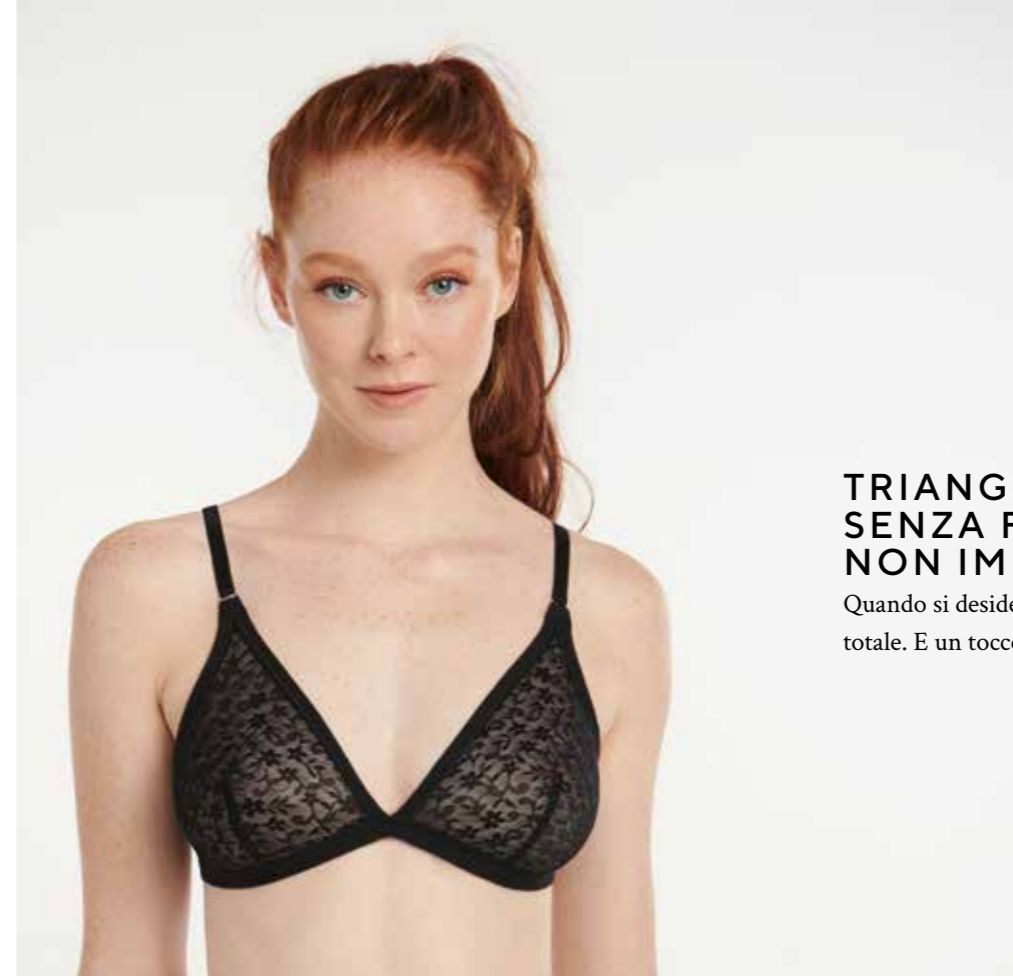
PUSH UP SENZA FERRO

Perché non c'è niente di male a volte nel desiderare una scollatura più piena.

SMOOTH
REGGISENO
A, B 70-85



SMOOTH
REGGISENO
XS-L



TRIANGOLO SENZA FERRO NON IMBOTTITO

Quando si desidera una leggerezza totale. E un tocco di romanticismo.

SOFT WIRELESS SOFT

Questo reggiseno senza ferro con coppe imbottite extra morbide è leggermente "allungato" sotto il seno ed offre un'ottima vestibilità e comfort. Ecco perché è ormai uno dei bestseller da diverse stagioni.

LEONIE
REGGISENO
A, B, C, D 75-95



COME NASCONDERE IL SENO

Le donne sono tutte diverse tra loro. Così come le nostre figure, i nostri seni ed i nostri desideri in relazione ad essi. Alcune di noi vogliono enfatizzare il proprio décolleté, altre vogliono nascondere. Questo può essere difficile per chi ha un seno più abbondante. Se, ad esempio, la vostra coppa è una D, una E o anche di più, probabilmente siete già abituate al fatto che lo sguardo dei vostri interlocutori spesso si fermi qualche decina di centimetri sotto i vostri occhi. Con alcuni modelli particolari, tuttavia, potete apparentemente ridurre il vostro seno pur garantendogli comunque un adeguato sostegno.

REGGISENO VICTORIA SENZA FERRO

Questo reggiseno senza ferro con coppa imbottita assomiglia ad un top sportivo. Uno dei vostri modelli preferiti, offre un sostegno eccellente e, come conferma chi lo indossa, mantiene il seno a posto e scoraggia gli sguardi indesiderati.

VICTORIA
REGGISENO
A, B, C, D 75-95
GRACIA
SLIP
36-48

LISCA

MINIMIZER JANE

Reggiseno sfoderato con coppe lisce e dettagli discreti, progettato per ridurre visivamente il seno di almeno una taglia.

JANE

REGGISENO
C 75-105, D 75-100, E 75-95,
F 75-95, G 75-90, H 75-85
SLIP
38-50

PRIMAVERA-ESTATE 2023

Quando fa freddo in estate

SHAPER PUSH 25
AUTOREGGENTI
2/S-5/XL

LISCA



INVISIBLE 15
AUTOREGGENTI
2/S-4/L

Quando pensiamo all'estate, pensiamo al sole, al caldo e ai vestiti più corti. Ma che dire delle sere d'estate, quando può fare anche molto freddo? Avete pensato ai pantaloni?

Espandere i propri orizzonti.

Non è necessario scegliere i pantaloni, ma si può ricorrere ai calzini. I collant forniscono il calore necessario e permettono di indossare abiti fashion per tutta l'estate.

Sono anche perfetti quando si è invitate ad un evento elegante e le gambe nude non sono la soluzione migliore.

BASIC 20
AUTOREGGENTI
2/S-6/2XL



CAPIS ESSENZIALI

Per le estati calde e le serate fresche, scegliete calze da 10 e 30 denari nei toni della pelle. Un numero più basso significa calze più velate e invisibili, un numero più alto significa calze più calde.

PRIMAVERA-ESTATE 2023

LISCA SELECTION QUALCOSA DI AUDACE

Volete risvegliare il vostro lato audace? Quello che sfida tutti gli standard? Allora quest'estate abbracciate linee insolite e sofisticate, fantasie accattivanti e motivi animalier che invitano alla ribellione e risvegliano l'animale selvatico che è in voi.

Audace e con la giusta dose di stravaganza.

KEFALONIA

INTERO
B, C, D 38-42



JORDAN
REGGISENO
B, C, D 38-44
SLIP
36-44



INDONESIA

REGGISENO
B, C, D 36-42
SLIP
36-42



JORDAN
REGGISENO
B, C, D, E, F 38-44
SLIP
38-44



JORDAN
INTERO
S-L

PRIMAVERA-ESTATE 2023



INDONESIA
REGGISENO
B, C, D 38-44
SLIP
36-44

LISCA



INDONESIA
REGGISENO
A, B, C 36-42
SUKNJA
S-L

I confini tra moda mare e tempo libero sono sempre più labili e con i capi che indossate in spiaggia potete essere le star più fashion dei cocktail party.



KEFALONIA
REGGISENO
B, C, D, E 36-44
SLIP
38-44
ABITO
S-2XL

PRIMAVERA-ESTATE 2023

Camicia

in spiaggia e in ufficio

Leggera, morbida ed elegante, la camicia è un capo che non tramonta mai, e che ci permette di abbinarla in molti modi eleganti. Inoltre, è un articolo sempre moderno che trascende i vincoli delle stagioni.

In spiaggia

JORDAN
REGGISENO
A, B, C 36-42
SLIP
36-42
KEFALONIA
CAMICIA
S-2XL

KEFALONIA
REGGISENO
A, B, C 36-42
SLIP
36-44
TUNIS
CAMICIA
S-2XL

LISCA

Una camicetta fashion in morbida viscosa, comoda anche nelle calde giornate estive, può essere indossata sopra il costume da bagno quando si va in spiaggia: può illuminare o smorzare il look, e sicuramente aggiunge un tocco di sofisticata eleganza al vostro look. Al ritorno dalle vacanze, la potete abbinare ad un pantalone o ad una giacca per un look business elegante che può essere indossato anche in autunno.

In ufficio



KEFALONIA
KOŠULJA
S-2XL



TUNIS
KOŠULJA
S-2XL

41

Ri ci cla to

Siete anche voi tra coloro che mettono l'ambiente al primo posto nella scelta degli abiti estivi? Anche la collezione estiva di Lisca è orientata a seguire le tendenze della moda sostenibile, con tessuti di qualità che durano per diverse stagioni, modelli fantastici che non verranno gettati alla fine delle vacanze, capi che possono essere indossati al lavoro o anche in stagioni diverse con un po' di fantasia. E soprattutto, Lisca sta inserendo sempre più frequentemente prodotti realizzati con materiali riciclati, alcuni dei quali vengono presentati qui.



JORDAN
REGGISENO
A, B, C 36-42
SLIP
36-42



KEFALONIA
REGGISENO
A, B, C 36-42
SLIP
36-42

OLBIA
REGGISENO
B, C, D, E 38-44
PANTALONI
S-L
REGGISENO
S-L
GONNA



JORDAN
REGGISENO
B, C, D, E, F 38-44



JORDAN
SLIP
38-44

SANTORINI
REGGISENO
B, C, D 36-42
SLIP
36-42

LISCA FASHION COSTUMI DA BAGNO PER OGNI FORMA DEL CORPO

Non è un corpo perfetto che ti fa sentire sicura in spiaggia. Sono i tagli moderni, i dettagli e le linee eleganti che fanno risaltare i modelli dei costumi Lisca Fashion e che si adattano magnificamente alla tua figura. Inoltre, ti fanno sentire bene e migliorano la tua autostima.

Colori audaci ed energici e stampe vivaci caratterizzano i modelli aderenti al corpo di cui ti innamorerai. Dal relax in spiaggia ad un drink in piscina, renderanno la versione migliore di te stessa.

Scegli tra colori vivaci ed energici o stampe esotiche floreali e animalier che ricordano le isole tropicali, o trova ispirazione in stili marina oppure in incantevoli motivi marmorei: esiste un costume da bagno per risvegliare la sensualità interiore di ogni donna. Speciali dettagli come la rete geometrica traslucida e gli accattivanti accessori in metallo, rendono anche i modelli più classici capi indimenticabili per la stagione estiva.

Come trovare il costume da bagno perfetto per far emergere il meglio di te? Scopri quali sono i costumi che accentuano le tue curve e celebrano la tua bellezza unica.

CAPI ESSENZIALI

Le stampe psichedeliche NewWave stanno diventando un must della stagione. I disegni ipnotici ed i relativi look vengono portati all'estremo.

QUEENSLAND
REGGISENO
B, C, D 36-44
SLIP
36-42

GAMBE LUNGHE

Non ti hanno sempre detto che le gambe sono la tua cosa più bella? Mettile in mostra allora: scegli un costume da bagno con slip alto che allunga il corpo, mette in risalto le gambe lunghe, restringe la vita e dona una forma a clessidra. Abbinalo ad un top fantasia che attiri l'attenzione sul décolleté e completa il tuo look ispirato a Brigitte Bardot.



PALMA
REGGISENO
B, C, D 36-44
SLIP
36-42
ABITO
S-XL

LISCA



RHODES
REGGISENO
B, C, D, E 38-44
SLIP
38-44

SPALLE ELEGANTI

Se hai le spalle strette, accentua il décolleté con un costume a spalline sottili ed un reggiseno giovanile a fascia o balconcino. Gioca con le spalline: incrocialle sulla schiena o indossa un reggiseno senza spalline per prendere il sole in maniera uniforme. Per l'aperitivo al tramonto, indossa un abito estivo leggero con un prezioso dettaglio che valorizzi le spalle baciato dal sole.

SENI IMPORTANTI

Le donne con un seno più importante devono prestare ancora più attenzione alla scelta del costume da bagno. Scegli modelli con un supporto a ferretto che sostenga il seno in maniera ottimale, sollevandolo leggermente, con spalline leggermente più larghe che ne possano reggere comodamente il peso, mantenendo naturalmente una scollatura invidiabile.

Completa il tuo look con slip brasiliani che accentuano l'impressione di un busto più lungo e di una figura bilanciata.

TUNIS
REGGISENO
B, C, D, E, F 38-48
SLIP
38-48
ABITO
S-2XL



PRIMAVERA-ESTATE 2023

47

NAPOLI
REGGISENO
B, C, D, E 36-44
SLIP
36-44

FISICO ATLETICO

Sei magra, hai gambe snelle ma un fisico robusto? Accentua la vita stretta e ricerca l'aspetto di curve a clessidra. Scegli un costume con volant o con effetto push up per valorizzare l'aspetto del seno. Se preferisci essere più coperta, scegli un costume intero che doni l'aspetto di una vita più stretta ed una figura più formosa.



BELLE CURVE

Devi essere orgogliosa delle tue curve che ricordano le dee. Accentua la tua sicurezza con costumi interi dalle vivaci stampe floreali e animalie, con accessori monocromatici che slanciano leggermente la figura. Naturalmente, è possibile scegliere anche la versione bikini. Per un tocco di glamour classico hollywoodiano, abbinare il costume con l'accappatoio stampato.

VERACRUZ
INTERO
B, C, D 38-46; E 38-44

LISCA



FIGURA A PERA

Per i tuoi fianchi femminili, le gambe forti e la parte superiore del corpo stretta, puoi scegliere un costume che bilanci la tua figura. Colori come il blu tempesta ed il corallo infondono energia a silhouette semplici ed eleganti, mentre scintillanti accessori in metallo catturano la luce del sole ed attirano l'attenzione sulla parte superiore del tuo corpo. Molto utili sono anche gli slip con laccetti laterali, che consentono di allacciarli più in alto o più in basso, come preferisci.

UMBRIA
REGGISENO
B, C, D, E 38-46
F 38-44, G 38-42
SLIP
38-46

PRIMAVERA-ESTATE 2023

SALUTI DALLA THAILANDIA

Gaja Prestor in vacanza



OLBIA
INTERO
B, C, D 38-44

LISCA

OLBIA
ABITO
S-L
PANTALONI
S-L

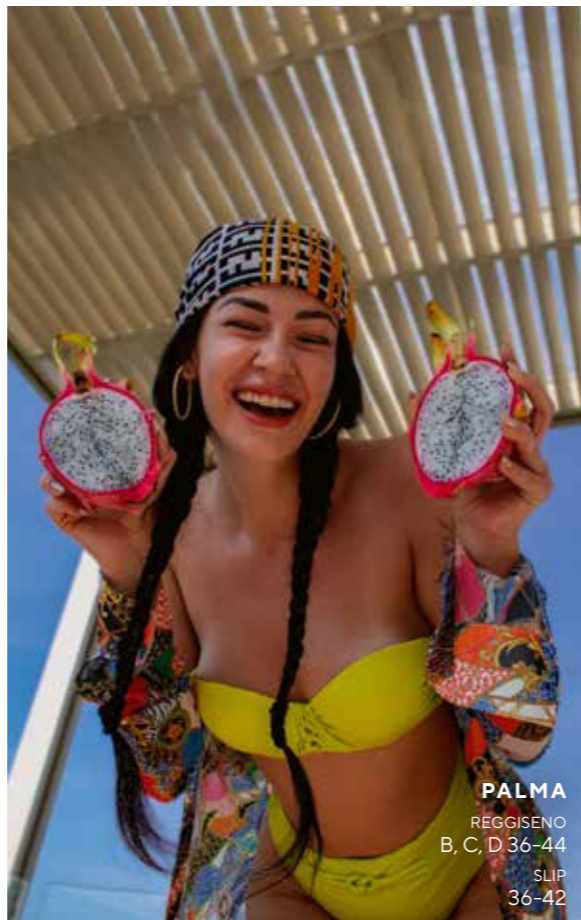


Gaja Prestor si è presa una pausa in Thailandia. Con i suoi costumi da bagno Olbia di ispirazione rétro ed il costume intero Palma in lime, ha giocato con i mix e gli abbinamenti. Ci manda saluti e baci ed alcune foto.

Gaja indossa costumi da bagno ed abiti Olbia e Palma.
Foto di Iva Markovič



OLBIA
REGGISENO
B, C, D, E 38-44
SLIP
36-42



PALMA
REGGISENO
B, C, D 36-44
SLIP
36-42



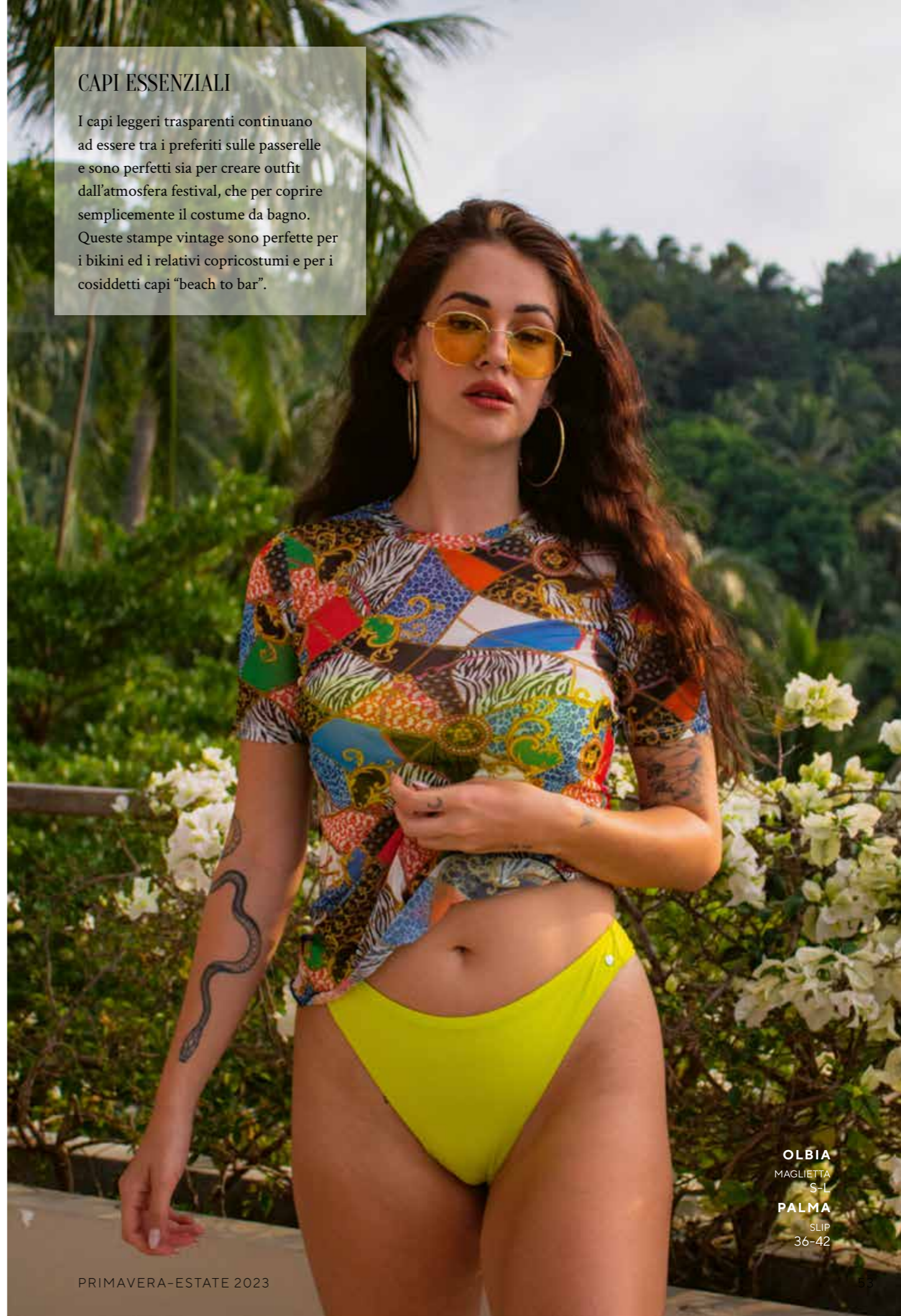
OLBIA
REGGISENO
S-L
SLIP
S-L



LISCA

CAPI ESSENZIALI

I capi leggeri trasparenti continuano ad essere tra i preferiti sulle passerelle e sono perfetti sia per creare outfit dall'atmosfera festival, che per coprire semplicemente il costume da bagno. Queste stampe vintage sono perfette per i bikini ed i relativi copricostumi e per i cosiddetti capi "beach to bar".



OLBIA
MAGLIETTA
S-L
PALMA
SLIP
36-42

PRIMAVERA-ESTATE 2023



PALMA
REGGISENO
B, C, D 36-44
SLIP
36-42

PALMA
REGGISENO
B, C, D, E 38-46; F 38-44
SLIP
38-46
ABITO
S-XL

LISCA

Il corpo perfetto per la spiaggia

PALMA
REGGISENO
B, C, D, E 38-46; F 38-44
SLIP
38-46



Questa frase non manca mai di farci sentire bene. Al contrario. Subito iniziamo a preoccuparci e a chiederci cosa c'è di sbagliato in noi e perché non riusciamo ad avere un corpo perfetto. Ci guardiamo intorno e non siamo contenti di noi stesse. In tutta onestà, pensare al "corpo perfetto" è il motivo per cui evitiamo di andare in spiaggia e di indossare i costumi da bagno che desideriamo davvero.

Ma...

...è bene sapere che non esiste un solo ed unico corpo perfetto.

QUEENSLAND
REGGISENO
B, C, D 38-46; E 38-44; F 38-42
SLIP
38-46

PRIMAVERA-ESTATE 2023

Ci sono glutei più grandi, altri più piccoli. Alcuni seni sono più prosperosi, altri più piccoli. I corpi possono essere rotondi e morbidi o atletici e sodi. Qualcuno è più grande, altri più piccoli. Il corpo può essere chiaro o più scuro.

Che cos'è il corpo perfetto?

Se non esiste un corpo perfetto... ogni corpo è perfetto.

#EveryBodyIsABikiniBody

QUEENSLAND

REGGISENO
C, D, E, F 38-46
SLIP
38-46



SANTORINI

REGGISENO
B, C, D, E, F 38-44
SLIP
38-44



VERACRUZ

REGGISENO
B, C, D, E 38-46
F 38-44; G 38-42
SLIP
38-48



TUNIS

REGGISENO
B, C, D, E, F 38-44
SLIP
38-46



VERACRUZ

REGGISENO
C, D, E 38-48
F, G 38-48
SLIP
38-46



RHODES

REGGISENO
C, D, E, F 38-46
SLIP
38-46



Lisca Cheek

Al mare o ad una festa?

Entrambi! Che questa estate sia piena di nuove opportunità, sfide ed esperienze. Ricaricatevi in spiaggia, ma anche ai concerti, alle feste in riva al mare, al lago o al fiume, ballando fino a tarda notte. Volete che le vostre vibrazioni positive vengano notate. Dopotutto, quest'estate richiede colori intensi e modelli che vi facciano sentire davvero parte di un evento leggendario degli anni '70.

Ma avventure del genere richiedono un bagaglio minimo, non è vero? La scelta degli abiti deve essere intelligente e pratica, e consentire il maggior numero possibile di combinazioni. Ecco 5 modelli che non dovrebbero mancare nel vostro bagaglio.

LAOS
REGGISENO
S-L
SLIP
S-L
MIAMI
PAREO





LAOS
REGGISENO
A, B 36-42
SLIP
36-42
MIAMI
PAREO

Bikini mix & match

Prendete due costumi da bagno da mescolare ed abbinare: ad esempio, un giorno indosserete un reggiseno floreale ed uno slip tinta unita, il giorno dopo sarete completamente a fiori, e così via. E vi sembrerà di aver messo in valigia almeno 4 costumi.



MIAMI
REGGISENO
S-L
LAOS
SLIP
38-44

Costumi da bagno interi

Scegliete un modello fresco e fashion, ma che vi faccia sentire bene anche se lo indossate tutto il giorno. Abbinato ad un pantalone o ad una gonna, diventa subito un top per la cena. Ed inoltre avrete una t-shirt in meno in valigia.



LAOS
KUPAČI KOSTIM
S-L



Gonna

Non ne avete mai sentito parlare degli Skort? piaceranno a chi vuole coprire un po' di glutei o cosce, ma sono anche un'ottima scelta per una passeggiata o per lo shopping. Perché per un osservatore poco attento il costume da bagno è in realtà una gonna estiva.

MIAMI
REGGISENO
A, B, C 36-42
SKORT
S-L



MIAMI
REGGISENO
C, D, E 38-44
PAREO



LAOS
REGGISENO
S-L
MIAMI
PAREO



LAOS
REGGISENO
S-L
MIAMI
PAREO

Il pareo, un grande pezzo di stoffa dalla forma geometrica semplice, di solito rettangolare o quadrata, la cui semplicità consente un'ampia varietà di usi.

Questo pezzo multiuso può essere utilizzato per variare gli stili: può essere indossato come foulard, legato in modi diversi, drappeggiato sulle spalle per ripararsi dal sole, avvolto intorno ai fianchi e indossato come una gonna, o legato sulle spalle per creare un abito...

Il Pareo Miami della collezione Lisca Cheek, con una fantasia psichedelica dai colori vivaci, aggiunge un tocco vintage anni 60. Lo stilista ha anche giocato con la forma geometrica del pareo cucendo insieme dei rettangoli per creare due leggeri abiti estivi.

MIAMI
ABITO



MIAMI
REGGISENO
A, B, C 36-42
PAREO



MIAMI
CAFTANO



LAOS
REGGISENO
A, B 36-42
MIAMI
PAREO
LISCA

Errori e consigli per la manutenzione dei costumi da bagno

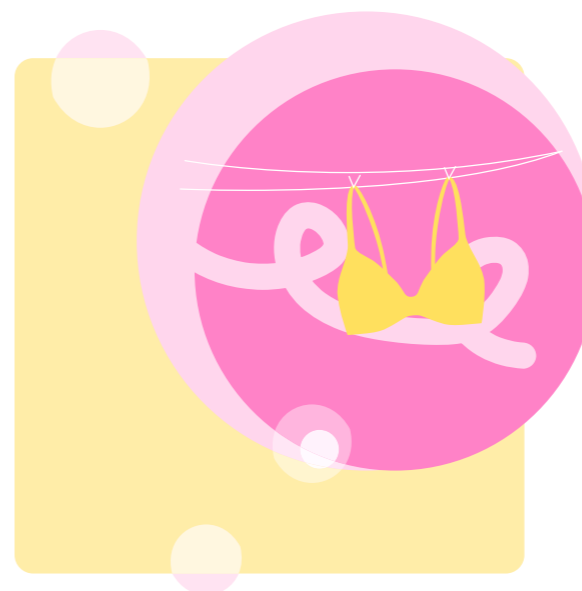
Che abbiate fatto il bagno in mare, in piscina o che vogliate semplicemente lavare il vostro costume da bagno dopo averlo indossato, la manutenzione è sempre la stessa. Vi sveliamo gli errori più comuni che portano i costumi da bagno a perdere più velocemente il loro bell'aspetto e aggiungiamo consigli su come trattarli correttamente.

QUEENSLAND
REGGISENO
B, C, D 38-46; E 38-44; F 38-42
SLIP
38-46

LISCA

Lavare il costume da bagno

- ✗ **Sbagliato:** lavare il costume da bagno solo alla fine della vacanza (o non lo si lava affatto).
- ✗ **Sbagliato:** lavare il costume da bagno ad alta temperatura.
- ✓ **Corretto:** lavare il costume da bagno con acqua dolce il prima possibile dopo il bagno.
- ✓ **Corretto:** rimuovere i residui di creme, cloro, sale, ecc. lavando a mano (fino a 30 °C) con un detergente appropriato.
- ✓ **Corretto:** per il lavaggio in lavatrice (fino a 30 °C), utilizzare un sacchetto di lavaggio.
- ✓ **Corretto:** utilizzare un detersivo per biancheria colorata e delicata.
- ✓ **Corretto:** dopo il lavaggio, strizzare delicatamente il costume da bagno.

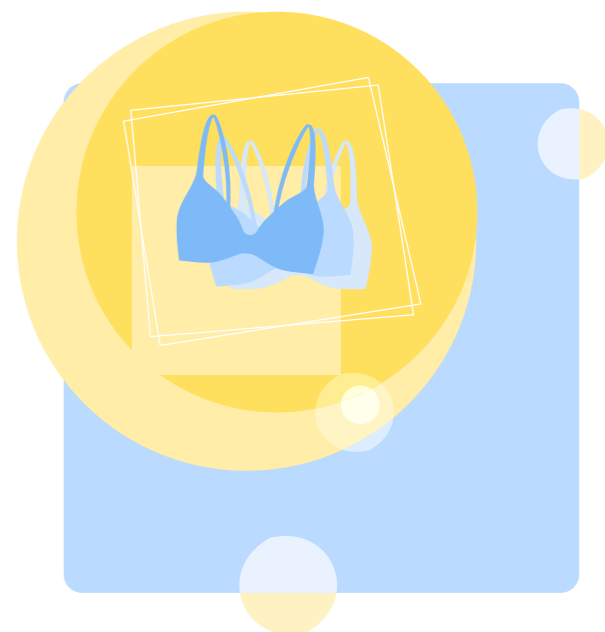


Asciugatura

- ✗ **Sbagliato:** asciugare il costume da bagno alla luce del sole per farlo asciugare il più rapidamente possibile.
- ✓ **Corretto:** asciugare i costumi da bagno all'ombra, non alla luce diretta del sole.

Conservazione dei costumi da bagno

- ✗ **Sbagliato:** avvolgere il costume da bagno in un asciugamano bagnato e dimenticarsene.
- ✗ **Sbagliato:** conservare il costume da bagno in sacchetti di plastica.
- ✓ **Corretto:** conservare solo costumi da bagno lavati e completamente asciutti.
- ✓ **Corretto:** al termine della stagione estiva, stirare bene i costumi da bagno quando li riponete.



Seguendo questi consigli, potrete prolungare la vita dei vostri costumi da bagno preferiti e goderveli più a lungo.

PRIMAVERA-ESTATE 2023



LISCA MEN
SLIP
S-2XL

PIÙ DI QUANTO SEMBRI

Il costume da bagno da uomo è molto più di un semplice costume, più di quanto non sembri.

E' un mezzo per socializzare davanti ad una birra fresca al pub. E' una fonte di conforto quando si sonnecchia su un telo. E' un elemento di sicurezza quando ci si immerge nell'acqua o si gioca a beach volley. E' una comodità in campeggio. E' il riflesso della moda di un uomo.

I costumi da bagno da uomo sono una pratica attrazione.



LISCA MEN
BOXER
S-2XL



LISCA MEN
BOXER
S-3XL



LISCA MEN
BOXER
S-XL

